

# HSE MANAGER

Il corso verrà svolto in modalità e-learning asincrona con possibilità di utilizzo di forum chat e classi virtuali.

Il corso presenta quattro moduli di lavoro e ha la durata di 200 ore.

Al termine verrà svolto il test finale in modalità e-learning.

Il corso sarà fruibile per 3 mesi dalla data di attivazione. Al termine del corso verrà rilasciato certificato di formazione valido ai fini di legge.

## PRESENTAZIONE

Un percorso formativo articolato e completo suddiviso in quattro aree modulari per un totale di 200 ore di formazione, coordinati ma fruibili anche singolarmente.

Il corso è rivolto a tutti coloro che intendono implementare le proprie capacità gestionali ed acquisire competenze manageriali nello svolgimento del proprio ruolo.

Il manager HSE opera in diverse organizzazioni, pubbliche e private, per supportare, grazie alle proprie conoscenze, abilità e competenze, il conseguimento degli obiettivi stabiliti per la prevenzione e protezione dei lavoratori e la tutela dell'ambiente.

Rappresenta la figura di riferimento per il coordinamento, la consulenza ed il supporto gestionale per l'implementazione e l'integrazione dei processi legati alla salute, alla sicurezza ed all'ambiente, con l'obiettivo di concorrere all'efficienza complessiva dell'organizzazione.

Deve conoscere tutti gli aspetti gestionali riguardanti gli aspetti legali, normativi, tecnici e gestionali degli ambiti HSE, possedere caratteristiche di leadership e managerialità, essere in grado di promuovere la sua crescita e quella dei collaboratori.

La frequenza al corso consente di acquisire conoscenze approfondite su:

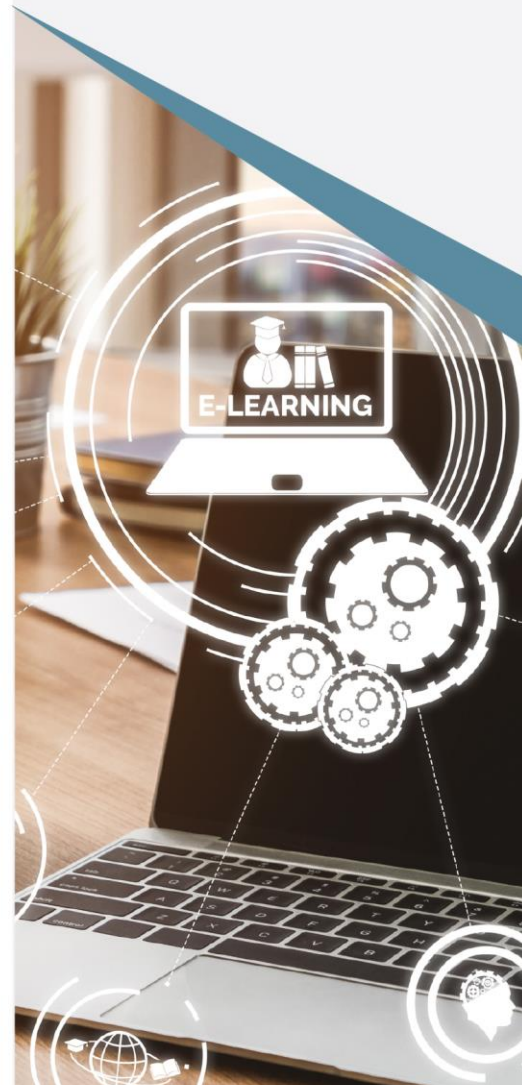
- Normativa e responsabilità connesse alla sicurezza sul lavoro e alla tutela dell'ambiente;
- Implementazione di un sistema di gestione integrato sicurezza, qualità, ambiente ed etica;
- Modalità di conduzione degli Audit;
- Gestione della fase di analisi del rischio per un appropriato piano di prevenzione;
- Diffusione della cultura della sicurezza e gestione dei conflitti;
- Sviluppo del benessere organizzativo aziendale.

Al termine del corso il partecipante avrà in mano gli strumenti più idonei per prendere decisioni consapevoli basate su una corretta identificazione e conoscenza del profilo di rischio della propria azienda e di attuare le opportune misure di contenimento durante la gestione della crisi.

Potrà consolidare il proprio ruolo strategico nella definizione delle policy aziendali e sostenere un processo di cambiamento all'interno dell'azienda.

## OBIETTIVI FORMATIVI

Valevole come corso di aggiornamento per RSPP, ASPP, Datori di lavoro, Dirigenti, Preposti, Coordinatori per la progettazione e l'esecuzione dei lavori (D.lgs. 81/08) e della qualifica professionale in base alla NORMA UNI EN ISO 11720:2018.



# HSE MANAGER

## PROGRAMMA DEL CORSO

### I MODULO

#### **NORMATIVA, OBBLIGHI E RESPONSABILITA'**

##### **SALUTE E SICUREZZA SUL LAVORO – 28 ore**

- Sistema legislativo in materia di sicurezza dei lavoratori;
- Organi di vigilanza e procedure ispettive;
- Soggetti del sistema di prevenzione aziendale secondo il D.lgs. 81/08: compiti, obblighi, responsabilità;
- Delega di funzioni;
- Il Sistema sanzionatorio;
- Il Processo di valutazione dei rischi;
- Il Processo, le ricadute applicative e organizzative della valutazione dei rischi;
- La Gestione delle Emergenze;
- La Sorveglianza Sanitaria;
- Gli Istituti relazionali: informazione, formazione, addestramento, consultazione e partecipazione.

##### **LA RESPONSABILITA' AMMINISTRATIVA D'IMPRESA: D.lgs. 231/01 – 20 ore**

- D.lgs. 231/01: le figure coinvolte e i soggetti interessati;
- Reati presupposto: i più frequenti;
- I principi generali del Codice Etico;
- Sistema Disciplinare e Sanzionatorio;
- L'Organismo di Vigilanza: poteri e operatività;
- Il Modello 231 e la sicurezza sul lavoro;
- Le azioni strategiche per la società nel caso di indagini.

##### **LA RESPONSABILITA' SOCIALE D'IMPRESA: UNI ISO 26000 e SA 8000 – 16 ore**

- La UNI ISO 26000: struttura e principi;
- La mappatura degli stakeholder;
- La matrice di materialità;
- Il processo di integrazione con la SA 8000.

### II MODULO

#### **SISTEMI DI GESTIONE INTEGRATA ED ATTIVITA' DI AUDIT**

##### **CORSO PER AUDITOR/LEAD AUDITOR IN SISTEMI DI GESTIONE INTEGRATA PER LA QUALITA' – 40 ore**

###### **Corso Auditor Interno modulo ISO 9001:2015 – 24 ore**

- Impostazione di un Sistema di Gestione della Salute e della Sicurezza sul Lavoro (SGSL);
- I Principi fondanti del modello sistema di gestione;
- I Processi ed il ciclo di Deming;
- Il collegamento con i processi di gestione dei rischi;
- Il Fame work di integrazione dei diversi Sistemi di Gestione ed in particolare i possibili punti di contatto/contrasto Qualità e Sicurezza.

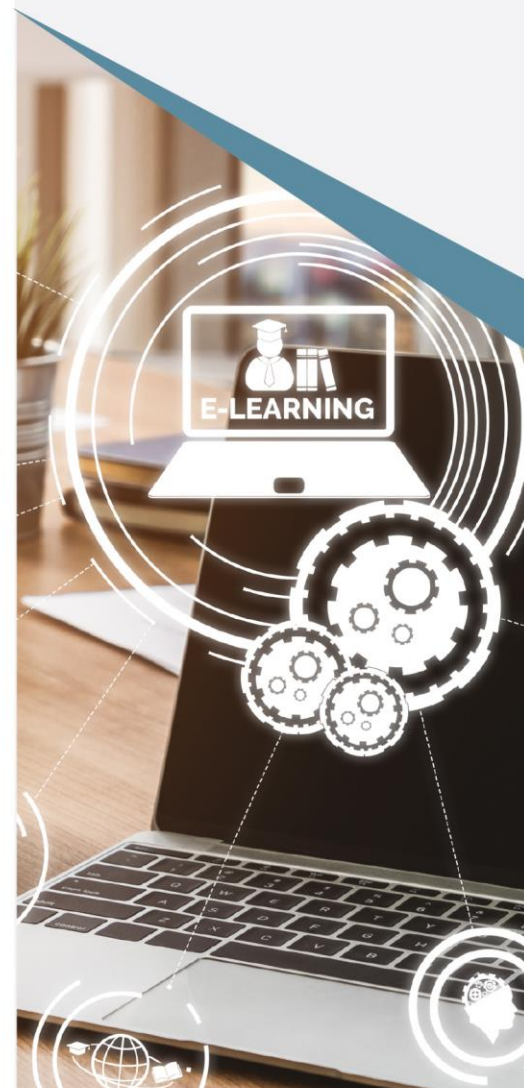
###### **Corso Auditor Interno modulo ISO 19011:2012 – 16 ore**

- Le attività di verifica sui Sistemi di Gestione;
- Le attività di audit (prima, seconda e terza parte);
- Il programma di audit;
- Il processo di audit;
- Le caratteristiche e competenze degli auditor.



**CON FOR**

LA NOSTRA FORMAZIONE  
DOVE E QUANDO VUOI





# HSE MANAGER

## **CORSO PER AUDITOR/LEAD AUDITOR IN SISTEMI DI GESTIONE INTEGRATA AMBIENTALE – 40 ore**

### **Corso Auditor Interno modulo ISO 14001:2015 – 24 ore**

- L'Approccio sistemico alla gestione ambientale;
- La UNI EN ISO 14001:2015;
- Il concetto di Gestione del rischio secondo la nuova norma;
- Le principali differenze tra le UNI EN ISO 14001:2004 ed il nuovo approccio.

### **Corso Auditor Interno modulo Tutela dell'Ambiente – 16 ore**

- Gestione dei rifiuti: normativa, classificazione, sistema autorizzatorio e modifiche alle procedure semplificate di gestione, sistema sanzionatorio e introduzione delle sanzioni per le violazioni al SISTRI;
- Tutela delle acque: normativa, soggetti preposti ai controlli, sistema sanzionatorio;
- Inquinamento del suolo e bonifiche siti inquinanti: normativa, procedure amministrative, ripristino ambientale, sistema sanzionatorio;
- Inquinamento atmosferico: normativa nazionale, disciplina dell'inquinamento atmosferico di origine industriale, sanzioni amministrative e penali dopo i correttivi;
- VIA, VAS, IPPC e AUA: norme procedurali generali e di semplificazione amministrativa;
- Abolizione SISTRI.

## **CORSO PER AUDITOR/LEAD AUDITOR IN SISTEMI DI GESTIONE INTEGRATA PER LA SAFETY – 40 ore**

### **Corso Auditor Interno OHSAS 18001 – 24 ore**

- L'Approccio sistemico alla gestione della sicurezza;
- La BS OHSAS 18001;
- Significato e opportunità della certificazione;
- Le novità della ISO 45001.

### **Corso Auditor Interno UNI EN ISO 45001:2018 – 16 ore**

L'Approccio sistemico alla gestione della sicurezza.

## **III MODULO**

### **ASPETTI RELAZIONALI**

#### **I COMPORTAMENTI SICURI NEI LAVORI DI MANUTENZIONE DALLA SECURITY ALLA SAFETY – 4 ore**

- La Sicurezza comportamentale;
- Analisi comportamentale;
- Protocollo BBS e SGSL.

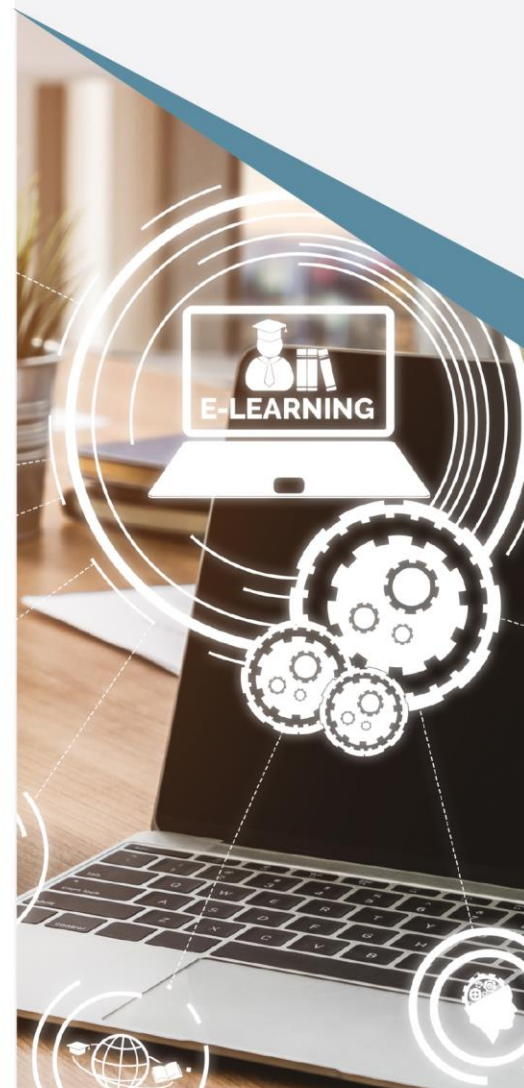
### **Benessere organizzativo e fattori psicosociali di rischio**

- Cosa sono i fattori psicosociali di rischio;
- Dai fattori di rischio ai possibili danni: stress e altre manifestazioni;
- Valutazione dei fattori di rischio psicosociale;
- Valutare il rischio stress;
- Valutare i rischi di violenze (includere molestie, mobbing);
- Valutare i rischi derivanti dalle differenze (di genere, età, provenienza ...);
- Leadership e comunicazione persuasiva.



**CON FOR**

LA NOSTRA FORMAZIONE  
DOVE E QUANDO VUOI



# HSE MANAGER

## IV MODULO

### ANALISI E GESTIONE DEL RISCHIO

#### GESTIONE DELLE SITUAZIONI DI CRISI E DI EMERGENZA – 8 ore

- La Gestione della Documentazione Tecnico – Amministrativa;
- Gestione Emergenza;
- Incendio e Prevenzione;
- Primo Soccorso.

#### RUOLO DEL HSE MANAGER – 4 ore

La Norma UNI 11720:2018 sul Manager HSE.

**Durata: 200 ore**

#### Vantaggi del corso in e-learning

- ✓ *Possibilità di ascoltare e rivedere in qualsiasi momento le lezioni del corso*
- ✓ *Risparmio di tempo: i nostri corsi on-line ti consentiranno di formarti quando e dove vuoi, in autonomia, evitandoti eventuali costi per trasferte o spostamenti*
- ✓ *Possibilità di gestire in autonomia il tuo iter formativo*
- ✓ *Contenuti interattivi multimediali*



**CON FOR**

LA NOSTRA FORMAZIONE  
DOVE E QUANDO VUOI

