

Corso Aggiornamento Coordinatore Sicurezza in fase di progettazione ed esecuzione



Il Corso di Aggiornamento per Coordinatore della Sicurezza in fase di Progettazione ed Esecuzione rappresenta un passaggio periodico obbligatorio per tutti gli abilitati allo svolgimento della funzione specifica. I temi trattati avranno l'obiettivo primario di aggiornare le conoscenze alle ultime normative nonché alle evoluzioni in tema prevenzionistico all'interno di un cantiere temporaneo o mobile.

OBIETTIVI PROFESSIONALI

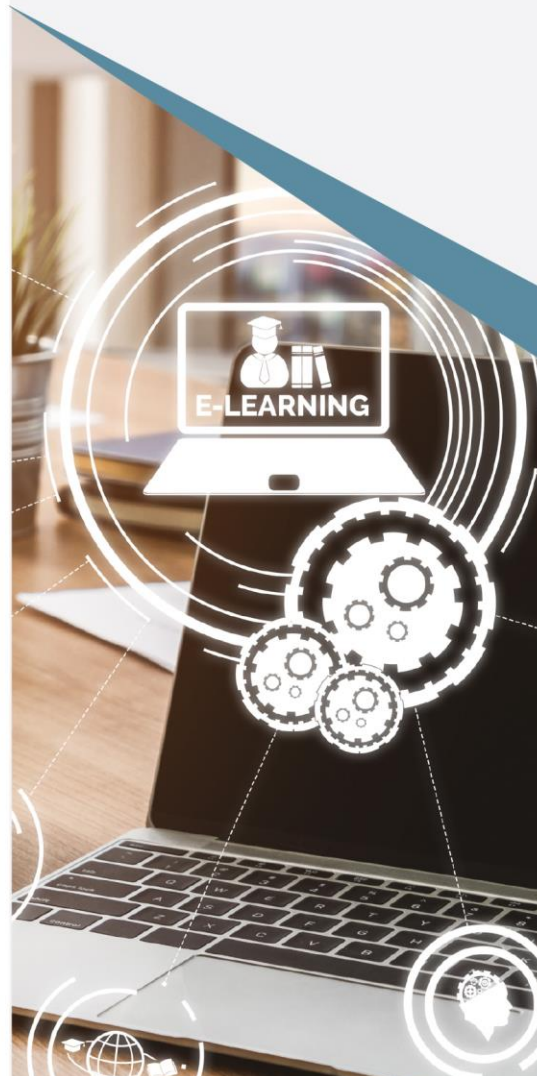
Al termine del corso il destinatario avrà aggiornato quanto già di sua competenza in merito alle principali normative comunitarie e nazionali in tema di salute e sicurezza sui luoghi di lavoro.

OBIETTIVI FORMATIVI

Questo corso aggiorna le basi necessarie per gestire e coordinare, conformemente alle normative vigenti, un cantiere temporaneo o mobile di cui al d.lgs. 81/08.

DESTINATARI

I destinatari sono coordinatori per la sicurezza già abilitati e che possiedono, pertanto, una base importante di conoscenza del cantiere temporaneo o mobile. Durante il corso saranno comunque riprese le definizioni fondamentali e saranno analizzati i rischi più importanti studiando le evoluzioni relative alle loro valutazioni qualitative e quantitative.



Corso

Aggiornamento Coordinatore Sicurezza in fase di progettazione ed esecuzione

PROGRAMMA

Unità didattica 1 - LE FIGURE DELLA SICUREZZA PARTE 1

- 1.1 La sicurezza sul lavoro nella storia;
- 1.2 Struttura del d.lgs. 81/08;
- 1.3 Lavoratore e datore di lavoro;
- 1.4 Dirigente e preposto.

Unità didattica 2 - LE FIGURE DELLA SICUREZZA PARTE 2

- 2.1 Medico competente;
- 2.2 RLS;
- 2.3 Servizio di prevenzione e protezione;
- 2.4 Addetti alle emergenze.

Unità didattica 3 - AGGIORNAMENTI NORMATIVI

- 3.1 D.lgs. 106/09;
- 3.2 D.L. 69/13;
- 3.3 Jobs act;
- 3.4 Accordo Stato Regioni 2016.

Unità didattica 4 - IL TITOLO IV

- 4.1 Definizioni generali;
- 4.2 CSP/CSE;
- 4.3 Obblighi del Committente o Responsabile dei lavori;
- 4.4 Requisiti del CSP/CSE.

Unità didattica 5 - FORMAZIONE E INFORMAZIONE PARTE 1

- 5.1 Formazione, informazione e addestramento;
- 5.2 Informazione/formazione dei lavoratori;
- 5.3 Formazione dirigenti e preposti;
- 5.4 Formazione RLS/RSPP.

Unità didattica 6 - FORMAZIONE E INFORMAZIONE PARTE 2

- 6.1 Formazione preposti e addetti alla gestione emergenze;
- 6.2 Formazione operatori attrezzature;
- 6.3 Formazione addetti ambienti confinati;
- 6.4 Il formatore della sicurezza.

Unità didattica 7 - MACCHINE E ATTREZZATURE DI LAVORO

- 7.1 Definizioni;
- 7.2 Requisiti di sicurezza;
- 7.3 Alcune macchine e attrezzature su cantiere;
- 7.4 Le macchine e attrezzature nell'industria 4.0.

Unità didattica 8 - LA VALUTAZIONE DEL RISCHIO

- 8.1 Rischio e pericolo;
- 8.2 Individuare e valutare un rischio;
- 8.3 Decidere l'azione preventiva o protettiva;
- 8.4 Intervento e verifica di efficacia.

Unità didattica 9 - RISCHIO ELETTRICO

- 9.1 Rischi per il corpo umano;
- 9.2 La valutazione del rischio;
- 9.3 La formazione del personale;
- 9.4 DPI per lavori elettrici.



CON FOR
LA NOSTRA FORMAZIONE
DOVE E QUANDO VUOI



Corso

Aggiornamento Coordinatore Sicurezza in fase di progettazione ed esecuzione

Unità didattica 10 - RISCHIO CADUTA DALL'ALTO

- 10.1 Il lavoro in quota;
- 10.2 La valutazione del rischio;
- 10.3 La formazione del personale;
- 10.4 DPI per lavori in quota.

Unità didattica 11 - RISCHIO NEI PONTEGGI

- 11.1 Il ponteggio;
- 11.2 La valutazione del rischio;
- 11.3 La formazione del personale;
- 11.4 DPI per ponteggiati.

Unità didattica 12 - RISCHIO AGENTI FISICI

- 12.1 Agente fisico;
- 12.2 La valutazione del rischio;
- 12.3 La formazione del personale;
- 12.4 DPI.

Unità didattica 13 - RISCHIO MOVIMENTAZIONE MANUALE DEI CARICHI

- 13.1 La movimentazione manuale dei carichi;
- 13.2 La valutazione del rischio;
- 13.3 La formazione del personale;
- 13.4 DPI.

Unità didattica 14 - RISCHIO INCENDIO

- 14.1 L'incendio;
- 14.2 Le fasi di un incendio;
- 14.3 Le classi di incendio;
- 14.4 Valutazione del rischio e interventi operativi.

Unità didattica 15 - RISCHIO BIOLOGICO

- 15.1 Agente biologico;
- 15.2 La valutazione del rischio;
- 15.3 La formazione del personale;
- 15.4 DPC/DPI.

Unità didattica 16 - RISCHIO COVID-19 PARTE 1

- 16.1 Il DPCM 17 maggio 2020;
- 16.2 Allegato 12 - premessa e introduzione;
- 16.3 Allegato 12 - capitoli da 1 a 6;
- 16.4 Allegato 12 - capitoli da 7 a 13.

Unità didattica 17 - RISCHIO COVID-19 PARTE 2

- 17.1 Allegato 13 – introduzione;
- 17.2 Allegato 13 - capitoli da 1 a 5;
- 17.3 Allegato 13 - capitoli da 6 a 9;
- 17.4 Allegato 13 - il Comitato.

Unità didattica 18 - AMBIENTI SOSPETTI DI INQUINAMENTO O CONFINATI

- 18.1 L'ambiente confinato;
- 18.2 Il D.P.R. 177/2011;
- 18.3 Procedure di sicurezza;
- 18.4 DPI.



Corso

Aggiornamento Coordinatore Sicurezza in fase di progettazione ed esecuzione

Unità didattica 19 - RISCHIO AMIANTO

- 19.1 Definizioni preliminari;
- 19.2 L'amianto;
- 19.3 Capo III del Titolo IX;
- 19.4 DPI.

Unità didattica 20 - LAVORI IN CONTESTI STRADALI

- 20.1 Il cantiere stradale;
- 20.2 Il personale al lavoro;
- 20.3 Cantiere mobile;
- 20.4 DPI.

Unità didattica 21 - NOZIONI UTILI

- 21.1 Allegato XVII;
- 21.2 Alcol e sostanze stupefacenti sul cantiere;
- 21.3 Infortuni e malattie professionali;
- 21.4 Stress lavoro correlato.

Unità didattica 22 - IL PSC

- 22.1 Interferenza e coordinamento;
- 22.2 Piano di Sicurezza e Coordinamento;
- 22.3 Contenuti del PSC;
- 22.3 Obblighi particolari.

Unità didattica 23 - NOZIONI DI COORDINAMENTO

- 23.1 Uomini/giorno;
- 23.2 Costi e oneri della sicurezza;
- 23.3 Notifica preliminare;
- 23.4 Fascicolo dell'opera.

Unità didattica 24 - PIMUS

- 24.1 Autorizzazioni del ponteggio;
- 24.2 Il Pi.M.U.S.;
- 24.3 Controlli prima e durante l'uso;
- 24.4 Note finali.

Unità didattica 25 - POS E PSS

- 25.1 Il Piano Operativo di Sicurezza;
- 25.2 Il Piano di Sicurezza Sostitutivo;
- 25.3 Esempio di POS n.1;
- 25.4 Esempio di POS n.2.

Unità didattica 26 - ORGANIZZAZIONE DEL CANTIERE

- 26.1 Il cartello di cantiere;
- 26.2 Alcune sentenze utili;
- 26.3 Planimetria di cantiere;
- 26.4 La cartella di cantiere.

Unità didattica 27 - PIANO DI EMERGENZA

- 27.1 L'emergenza;
- 27.2 Il Piano di emergenza;
- 27.3 Primo soccorso;
- 27.4 Antincendio.



CON FOR
LA NOSTRA FORMAZIONE
DOVE E QUANDO VUOI



Corso

Aggiornamento Coordinatore Sicurezza in fase di progettazione ed esecuzione

Unità didattica 28 - SEGNALETICA

- 28.1 Il Titolo V;
- 28.2 Segnaletica di sicurezza;
- 28.3 Cartelli;
- 28.4 Modalità di segnalamento.

Unità didattica 29 - CASI PRATICI 1

- 29.1 Esempio n.1 - Impresa affidataria e subappaltatrice;
- 29.2 Esempio n.2 - La responsabilità del CSE;
- 29.3 Esempio n.3 - Tutti i rischi vanno valutati;
- 29.4 Esempio n.4 - Condotta abnorme.

Unità didattica 30 - CASI PRATICI 2

- 30.1 Esempio n.1 - Quando il CSE deve sospendere il cantiere;
- 30.2 Esempio n.2 - Il committente deve controllare il CSP;
- 30.3 Esempio n.3 - Assenza di coordinamento;
- 30.4 Esempio n.4 - L'alta vigilanza del CSE.

Unità didattica 31 - CONDUZIONE DI UN AUDIT

- 31.1 Pianificare un audit;
- 31.2 Conduzione dell'audit;
- 31.3 Check list di verifica;
- 31.4 Alcune evidenze.

Unità didattica 32 - SERVIZI DI TUTELA DELLA SALUTE E SICUREZZA IN ITALIA

- 32.1 Legge 833/78;
- 32.2 Strutture di prevenzione ieri;
- 32.3 Strutture di prevenzione oggi;
- 32.4 La vigilanza.

TEST FINALE

Al termine del corso è previsto un test finale

Durata: 40 ore

Vantaggi del corso in e-learning

- ✓ *Possibilità di ascoltare e rivedere in qualsiasi momento le lezioni del corso*
- ✓ *Risparmio di tempo: i nostri corsi on-line ti consentiranno di formarti quando e dove vuoi, in autonomia, evitandoti eventuali costi per trasferte o spostamenti*
- ✓ *Possibilità di gestire in autonomia il tuo iter formativo*
- ✓ *Contenuti interattivi multimediali*



CON FOR
LA NOSTRA FORMAZIONE
DOVE E QUANDO VUOI

